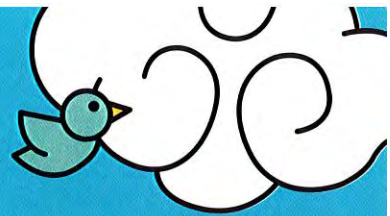




EXILE 15周年記念
スペシャル企画



7/15 FRI
10/2 SUN

OPEN 10:00-CLOSE 18:00
(居酒屋えぐざいる CLOSE 19:00)

2017年公開
映画「たたら侍」の舞台が、
戦国テーマパークとして
期間限定オープン!

あの「居酒屋えぐざいる」が
出雲に参上!

居酒屋 えぐざいる



ローソクチケット
Loppiにて発売中!

Price

▶▶ 映画「たたら侍」全国共通前売鑑賞券付き入場券
一般 **¥3,500** / 小・中・高校生 **¥2,500**

▶▶ 入場券
一般 **¥3,000** / 小・中・高校生 **¥2,000**

▶▶ 映画「たたら侍」全国共通前売鑑賞券 **¥1,400**

▶▶ 駐車場券(日時指定)
一般 **¥1,000** 午前の部 10:00-14:00 午後の部 14:30-19:00

[Lコード] 映画前売鑑賞券付き入場券・入場券 66666
駐車場券 7月 67707 / 8月 67708 / 9月 67709 / 10月 67710

※本入場券に付いている「映画「たたら侍」全国共通前売鑑賞券」は、券面にビジュアルは入りません。また、ビジュアル付きの前売鑑賞券との交換は出来かねます。※7月1日よりLoppiチケット(ロピ)にて発売。※チケット代は税込表記です。※小学生未満無料。※未就学のお子様は、保護者(16歳以上)の付添が必要となります。※映画「たたら侍」全国共通前売鑑賞券付き入場券で購入された鑑賞券は、払戻しの対象外となります。※各種チケットの、お客様都合で払戻しは致しません。ご購入前に内容をご確認の上お買い求めください。※駐車場券は、乗用車専用となります。※軽乗降禁止

◆チケットに関するお問合せ(ローソクチケット)

TEL:0570-000-777 (10:00-20:00)

Access

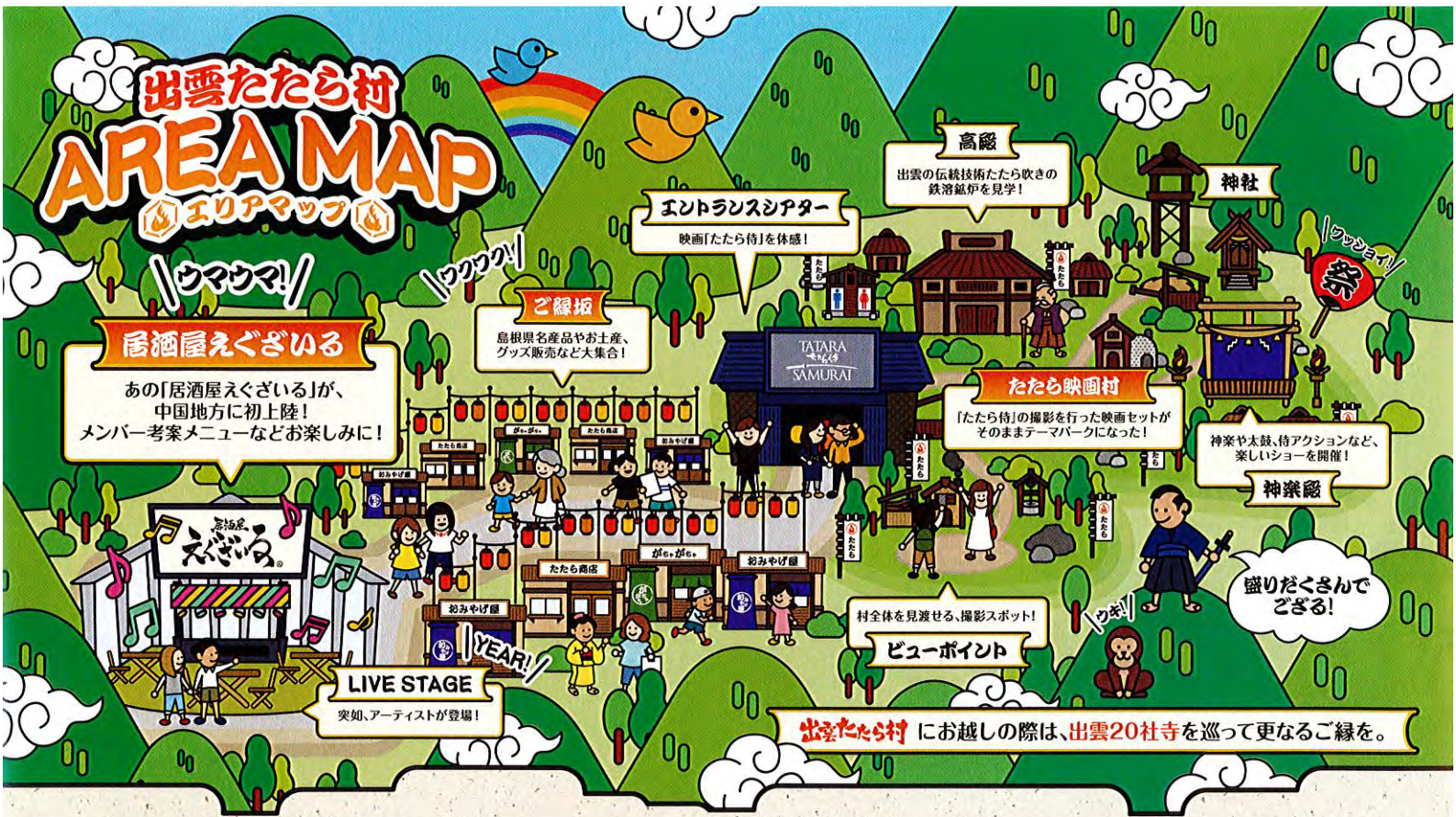
- 1 松江自動車道三刀屋木次IC出口から
県道332号線方面に向かって進む
- 2 県道332号線を左折し道なり進む
- 3 左折して出雲神話街道
/国道54号線に入り約9km直進
- 4 右手にクラシック島根カントリークラブの看板のある
交差点を右折し道なり約4km直進
- 5 「出雲たたら村入口」の看板目印にて、
スタッフが駐車場へご案内させていただきます

Google mapで検索 出雲たたら村



出雲たたら村 AREA MAP

エリアマップ



夏休みはみんなで“戦国テーマパーク”を体験しよう!

～ 出雲たたら村 三大お楽しみ処 ～



EXILE 15周年記念
スペシャル企画

たたら映画村

2017年公開 映画「たたら侍」の
撮影を行った巨大オープンセット。
錦織良成監督作、
青柳翔・小林直己・AKIRA出演の
話題の映画を一足お先に体験!

たたら村限定
前売鑑賞券もあるよ!



¥1,400(税込)
※数量限定



LDHチップス



ぶくぶくシール



風呂敷



ランチ
トートバッグ

居酒屋 えぐざいる

あの大人気フードコートがやってきた!
EXILE他人気アーティスト考案の
歴代メニューの復活!
駄菓子・グッズも盛りだくさんで楽しさ満載。
忘れられない夏の思い出を!



プリントラムネ
おまけ缶バッジ



巾着



クリアファイル

「出雲たたら村 オフィシャルアクセスツアー」予約受付中! 出雲たたら村

近畿日本「ツーリスト」ツアー詳細は、<http://entame.knt.co.jp/2016/tataro/>

入場券付き!

EXILE HIRO×錦織良成監督<日本が世界へ誇る夢の映像プロジェクト>映画「たたら侍」2017年公開!



tataro-samurai.jp

配給 LDH PICTURES ©2017「たたら侍」製作委員会